

PĒTĪJUMA GAITA UN DATU APSTRĀDES VEIDI



Madara Miķelsone

**Latvijas Universitātes P.Stradiņa medicīnas koledža
Lektore**

**STUDENTU KONFERENCE "PĒTNIECĪBA STUDIJU PROCESĀ"
10.11.2016.**



PĒTĪJUMA GAITA



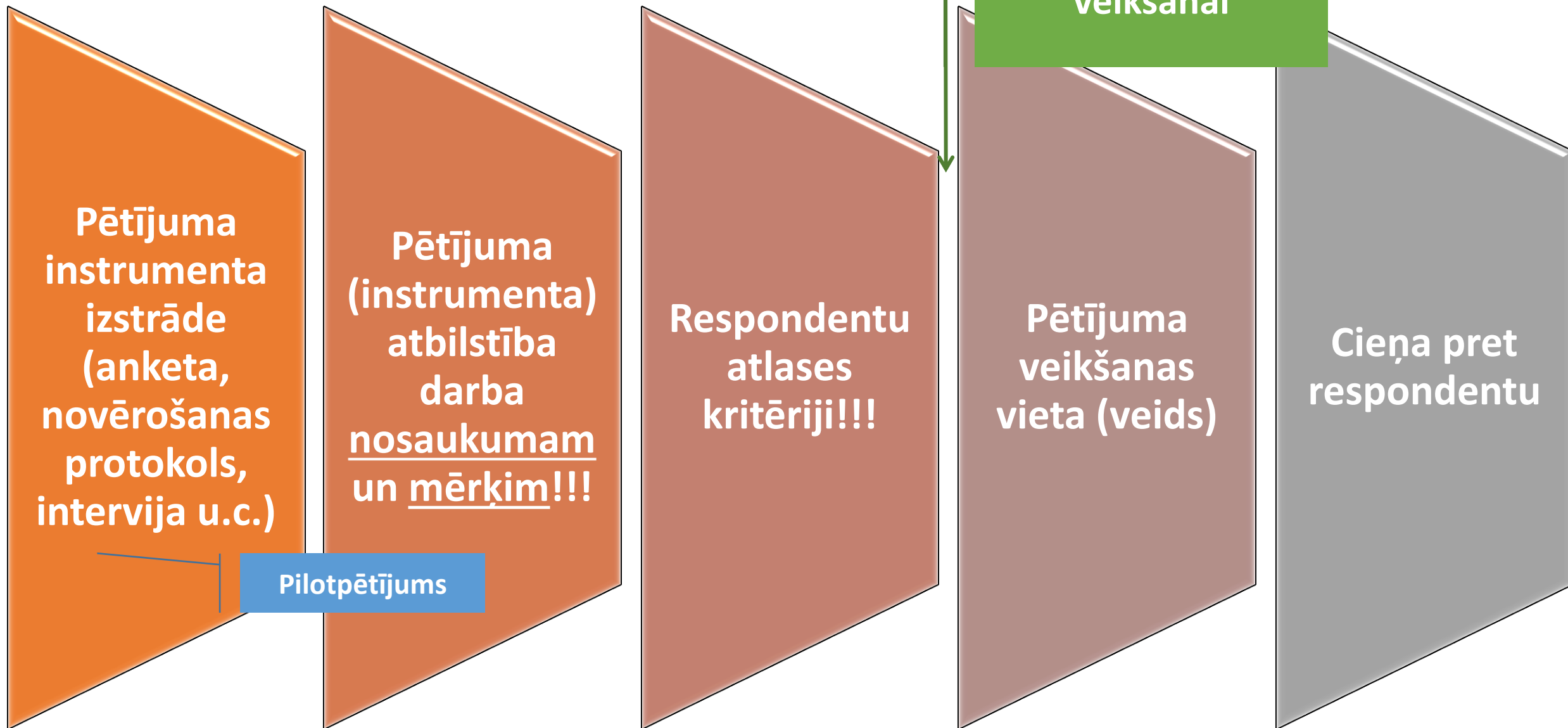
Kvalifikācijas darba izstrādes gaita

Nr. p. k.	Kvalifikācijas darba izstrādes galvenie posmi	Termiņš
1.	Iesniegums par kvalifikācijas darba tēmas apstiprināšanu	2016. gada 1. oktobris
2.	Kvalifikācijas darba tēmas un plāna prezentācija. Kvalifikācijas darba zinātniskā vadītāja apstiprināšana.	2016. gada 2. novembris (mēneša laikā no iesnieguma)
3.	Priekšizstāvēšana (students prezentē paveikto ievadu, teorijas melnrakstu, izstāsta pētījumu). Priekšizstāvēšanā piedalās darba vadītājs rakstisku atzinumu.	
4.	Rīkojuma sagatavošana un parakstīšana (studentam priekšizstāvēšanas apstiprina izvēlēto tēmu un par KD nodošanas grafika ievērošanu). Kvalifikācijas darbu nodošanas grafika parakstīšana.	
5.	Darba instrumenta iesniegšana ētikas komisijai (ja nepieciešams)	No 2016. gada novembra līdz 2017. gada aprīlim
6.	Pētījuma veikšanai nepieciešamo atļauju kārtošana (izziņu vai apliecinājumu izņemšana katedrās)	2016. gada novembris – 2017. gada aprīlis

**1. Darba
teorētiskās
daļas izstrāde**

**2. Pētījuma
instrumenta
izstrāde**

Pētījuma gaita



PIEMĒRI: TEORĒTISKĀ DAĻA???!!!



Darba nosaukums:

Rehabilitācijas iespējas pacientiem ar muguras sāpēm

Darba mērķis:

Noskaidrot pacientu ar muguras sāpēm rehabilitācijas iespējas

Instruments: anketa – vecums, dzimums, izglītība, **dzīvesvieta**, nodarbošanās, muguras sāpju cēlonis un lokalizācija, invaliditāte, **rehabilitācijas veids**, sāpju intensitāte pirms un pēc rehabilitācijas.



PIEMĒRI: TEORĒTISKĀ DAĻA???!!!



Darba nosaukums:
Zīdaiņu piebarošana

Darba mērķis:
Noskaidrot ar kādām problēmām saskaras ieviešot piebarojumu zīdaiņiem



Instrumenti: anketa - bērnu skaits ģimenē, barošanas ilgums ar krūts pienu, informācijas ieguves avots, informācijas novērtējums, visi iespējamie piebarojuma veidi un produkti pa ieviešanas laikiem, veselīgu produktu iegāde, zīdaiņa svars pirms un pēc piebarošanas.....

PIEMĒRI: INFORMĀCIJAS APJOMS UN KVALITĀTE!



Darba nosaukums:

Klientu viedoklis par relaksējošo masāžu

Darba mērķis:

Noskaidrot viedokli par masāžas popularitāti un novērtējumu sabiedrībā

Instrumenti: Intervija pirms un pēc masāžas (pirms masāžas 11 jautājumi; pēc masāžas 11 jautājumi) - Vecums, dzimums, masāžas izvēles cēloņi, informācijas avots par masāžu, sagaidāmais masāžas rezultāts, masāžas kvalitāte, atrašanās vieta, cena, meistara kvalifikācija, atmosfēra, dezinfekcijas līdzekļi, mūzika un skaņas kvalitāte, aktivitātes papildu masāžai. Vai tika sasniegts gaidāmais rezultāts, kā patika masāža, izvēlētā mūzika, aromāti masāžas laikā, nepatīkamās izjūtas masāžas laikā.

PIEMĒRI: PĒTĪJUMA ATBILSTĪBA NOSAUKUMAM UN MĒRĶIM!!!



Darba nosaukums:

Plaušu rentgenogrāfijas projekciju kritēriju nozīme klīnisko situāciju izvērtēšanā

Darba mērķis:

Noskaidrot plaušu rentgenogrāfijas projekciju kritēriju nozīmi klīnisko situāciju izvērtēšanā

Instrumenti: protokols – 50 attēli

PIEMĒRI: RESPONDENTU ATLASES KRITĒRIJI



Darba nosaukums:

Latvijas vīriešu skaistumkopšanas paradumi

Darba mērķis:

Noskaidrot Latvijas vīriešu skaistumkopšanas paradumus

Respondentu iekļaušanas kritēriji:

Kāds Rīgas uzņēmums

PIEMĒRI: RESPONDENTU ATLASĒS KRITĒRIJI



Darba nosaukums:

Jauniešu rīcība inficēšanās gadījumā ar seksuāli transmisīvām slimībām

Darba mērķis:

Noskaidrot Rēzeknes pilsētas jauniešu rīcību inficēšanās gadījumā ar STS

Respondentu iekļaušanas kritēriji:

nejaušības princips

PIEMĒRI: RESPONDENTU ATLASES KRITĒRIJI



Darba nosaukums:

Svešķermeņi kā dzīvības un veselības drauds bērniem

Darba mērķis:

Izpētīt vecāku iespējamo rīcību pirmās palīdzības sniegšanā mazbērniem pie svešķermeņu nokļūšanas organismā

Respondentu iekļaušanas kritēriji:

Vecāki, kuru bērni ir 1-3 gadu veci

PIEMĒRI: RESPONDENTU ATLASĒS KRITĒRIJI



Darba nosaukums:

Īpatnējā svara izmaiņas urīnā diennakts laikā

Darba mērķis:

Noskaidrot kā izmainās urīna īpatnējais svars diennakts laikā

Paraugu iekļaušanas kritēriji:

Nav noteikts

PIEMĒRI: RESPONDENTU ATLASES KRITĒRIJI



Darba nosaukums:

Pusaudžu informētība par Acne vulgaris

Darba mērķis:

Noskaidrot pusaudžu informētību par Acne vulgaris slimību

Respondentu iekļaušanas kritēriji:

Pusaudži vecumā no 14 līdz 16 gadiem

PIEMĒRI: RESPONDENTU ATLASĒS KRITĒRIJI



Darba nosaukums:

Iedzīvotāju informētība par vīrushepatītu inficēšanās ceļiem un profilakses pasākumiem

Darba mērķis:

Noskaidrot iedzīvotāju informētību par vīrushepatītu inficēšanās ceļiem un profilakses pasākumiem

Respondentu iekļaušanas kritēriji:

Pilngadīgas personas

PIEMĒRI: RESPONDENTU ATLASĒS KRITĒRIJI



Darba nosaukums:

Anestēzijas komplikācijas agrīnā pēcnarkozes periodā

Darba mērķis:

Izpētīt, kādas ir agrīnās komplikācijas pēcnarkozes periodā

Respondentu iekļaušanas kritēriji:

Pacienti pēc vispārējās narkozes

PIEMĒRI: RESPONDENTU ATLASĒS KRITĒRIJI



Darba nosaukums:

Ārstnieciskā vingrošana Hallux valgus pēdu deformācijas profilaksē

Darba mērķis:

Izpētīt ārstniecisko vingrinājumu ietekmi pacientiem ar Hallux valgus deformāciju

Respondentu iekļaušanas kritēriji:

Novērošanas protokols = podoloģijas kabineta izstrādāts dokuments, kas vērtē visas pēdas stāvokli

Pētījuma gaita

Atļauja pētījuma veikšanai

Pirms pētījuma uzsākšanas nepieciešama Pētījuma bāzes izsniegta **atļauja**.

Ja Pētījuma bāze (iestāde) atļaujas neizsniedz, tā jāsaņem no koledžas Ētikas komisijas.

Atļaujas saņemšana ir laukietilpīgs process.



Pētījumu nedrīkst uzsākt **bez** atļaujas vai **pirms** atļaujas saņemšanas!!!

Pēc atļaujas saņemšanas pētījuma instrumentu **nedrīkst** labot!!!

Pētījuma gaita – anketēšanas process

Pētījuma
veikšanas
vieta
(veids)



www.visidati.lv

+

sociālie tīkli



Respondentu
atlasē
kritēriji!!!



Pētījuma gaita – cieņa pret respondentu

KOLEDŽAS NOSAUKUMA INTERPRETĀCIJA!

Latvijas Universitātes P.Stradiņa mecinānas koledžas ārsta palīga studiju programma

LU P.Stradiņa medicīnas koledžas

LU Paula Stradiņa medicīnas koledža

Latvijas Universitātes P. Stradiņa koledža

P. Stradiņa medicīnas koledža

UZRUNAS FORMA – “JŪS”, “JŪSUPRĀT”!

3. Ja esiet izjutuši diskrimināciju, tad kādā veidā tā ir izjusta?

- Aizvainojošas piezīmes,
- Neatsaucīgs apkalpojošais personāls,
- Cits

Vai Kuldīgas RB ir nepieciešams asistents?

- ◇ ir nepieciešams
- ◇ nav nepieciešams

JAUTĀJUMU SATURS!

“Vecu ļaužu adaptācijas process ilgstošās sociālās aprūpes institūcijās”.

1. Ja iestājāties apstākļu spiests, tad kādi bija šie apstākļi, dēļ kuriem Jums nācās iestāties SAC?
 1. Vientulība
 2. Veselība
 3. Nespēja sevi apkopt
 4. Tuvinieku aizņemtība

2. Vai iestājoties SAC jutāties gaidīts?
 1. Jutos gaidīts
 2. Nejutos gaidīts

Pētījuma gaita – cieņa pret respondentu

9. Jūs pielietojat ergonomijas (pareiza pacienta pārvietošana, grozīšana utt.) pamatprincipus strādājot ar pacientiem: (lūdzu atzīmeiet % cik no visa darba laikā aizņiem tas darbs)



1. Jūsu vecums

a) 18 - 30

b) 31 - 45

c) 46 - 65

2. Jūsu pieredze sociālās aprūpes darbā (gadi) :

a) 0 - **5**

b) **5** - 10

c) **10** - 15

d) **15** - 20

Pētījuma gaita – cieņa pret respondentu

8. Ādas bojājumi uz pēdām

- Palaisas
- Macerācijas starp pirkstiem
- Tuska
- Noberzumi

9. Tuska apakšstilbā

Ir

Nav

10. Vai ir bojājumi tuskas vietā

Ir

Nav

11. Nagu bojājumi

- Sabiezeti
- Senites
- Citi bojājumi

12. Čūlas un to lokalizācijas vietas.

Pētījuma gaita – cieņa pret respondentu

Labdien!

Esmu Vārds Uzvārds, Latvijas Universitātes P. Stradiņa medicīnas koledžas studiju programmas „Māszinības” 3.kursa studente. Māsas kvalifikācijas iegūšanai veicu pētījumu par tēmu „Vecāku informētība par plakanās pēdas attīstības riskiem un profilakses iespējām bērniem pirmsskolas vecumā” ar mērķi noskaidrot vecāku informētību par plakanās pēdas riska faktoriem un to profilakses iespējas bērniem.

Lūdzu sniegt atbalstu, piedaloties aptaujā. Jūsu sniegtās atbildes ir anonīmas un tiks izmantotas tikai apkopotā veidā šajā pētniecības darbā.

Lūdzu, izvēlieties, Jūsaprāt, atbilstošo atbilžu variantu / -us un atzīmējiet ar krustiņu, vai ierakstiet savu atbildi tam paredzētajā vietā.

1. Jūsu bērna vecums? _____
2. Jūsu bērna dzimums
 - Meitene
 - Puišis
3. Jūsu bērna svars? _____
4. Vai Jūs ziniet, kas ir plakanā pēda?
 - Jā
 - Nē
5. No kā, Jūsaprāt, rodas plakanā pēda?
 - Liekais svars
 - Veselīga un balansēta uztura neievērošana
 - Nepareizu un neērtu apavu nēsāšana
 - Saišu un muskulatūras vājums pēdās
 - Smagas infekcijas (poliomielīts) un to sarežģījumi
 - Bērībā pārslimots rahīts
 - Valgus ceļu deformācija (X kājas)
 - Cits _____

6. Vai Jūsu bērns lieto maiņas apavus?

- Nē
- Jā, precizējiet atbildi:
 - Mājai
 - Ielai
 - Sportam
 - Bērnodārzam
 - Cits _____

7. Vai Jūsu bērns sūdzas par sāpošām un nogurušām pēdām?

- Jā, precizējiet atbildi:
 - Pēc aktīvām pastaigām
 - Pēc sporta spēlēm
 - Pēc bērnodārza
 - Cits variants _____
- Nē

8. Vai Jūsu bērns ir valkājis nepiemērota izmēra apavus?

- Jā, mazāks izmērs
- Jā, lielāks izmērs
- Nē
- Cits variants _____

9. Vai Jūsu bērns izmanto kādus vingrinājumus pēdas profilaksei un/vai pēdas stāvokļa uzlabošanai?

- Jā, lūdzu, aprakstiet, kādus un kādēļ _____

- Nē

Pētījuma gaita – cieņa pret respondentu

Aptaujas anketa

Esmu Latvijas Universitātes P. Stradiņa medicīnas koledžas studente Bella Užga. Māsas kvalifikācijas iegūšanai veicu pētījumu par tēmu „Jauniešu rīcība inficēšanās gadījumā ar seksuāli transmisīvu slimību” ar mērķi noskaidrot Rēzeknes pilsētas jauniešu rīcību inficēšanās gadījumā ar seksuāli transmisīvu slimību vecuma grupā no 18- 25 gadiem. Lūdzu sniegt atbalstu piedaloties aptaujā. Jūsu sniegtās atbildes ir anonīmas un tiks izmantotas tikai apkopotā veidā šajā pētniecības darbā.

Cienījamie respondenti, anketā tiek lietots apzīmējums STS, kurš nozīmē seksuāli transmisīvas slimības.

Paldies!

1. Jūsu dzimums:
 - a) Jauniete
 - b) Jaunietis
2. Kā Jūs vērtējat savas zināšanas par seksuāli transmisīvām slimībām (STS)?
 - a) Ļoti labi
 - b) Labi
 - c) Slikti
 - d) Neesmu dzirdējis (-usi) par STS
3. Par kuru no sekojošām STS esat dzirdējis (-usi) visbiežāk? (iespējami vairāki atbilžu varianti)
 - a) Gonoreja
 - b) Sifiliss
 - c) HIV/AIDS
 - d) Hlamidioze
 - e) Trihomoniāze
 - f) Bakteriālā vaginoze
 - g) Cita atbilde.....

4. Cik bieži, profilaktiska nolūka Jūs apmeklējat ginekologu/urologu?
a) Reizi gadā
b) Apmeklēju tikai nepieciešamības gadījumos
c) Neapmeklēju
d) Cita atbilde.....

5. Vai esat kādreiz veicis (-kusi) izmeklējumus uz STS?

- a) Jā
- b) Jā vēlos pārbaudīties, bet nav iespējas to izdarīt anonīmi
- c) Nē, bet vēlos pārbaudīties
- d) Nē, neesmu par to domājis (-usi)

6. Kā, Jūsprāt, iespējams inficēties ar STS? (iespējami vairāki varianti)

- a) Dzimumakta laikā
- b) Skūpstoties
- c) Gaisa-pilienu (ieelpojot)
- d) Ar pārtiku
- e) Saskaroties ar inficētām asinīm
- f) Ar sadzīves priekšmetiem
- g) Cita atbilde.....

7. Kādi var būt pirmie simptomi pēc inficēšanās ar STS? (iespējami vairāki varianti)

- a) Nieze, apsārtums
- b) Slikta dūša
- c) Pastiprināti izdalījumi
- d) Paaugstināta ķermeņa temperatūra
- e) Sāpes, dedzināšanas sajūta
- f) Nezinu
- g) Cita atbilde.....

8. Ja Jums būtu aizdomas, ka esat inficēts (-a) ar STS, kāda būtu Jūsu rīcība?

- a) Mēģinātu ārstēties pats (-pati)
- b) Apmeklētu ginekologu/ urologu
- c) Cita atbilde.....

DATU APSTRĀDES VEIDI

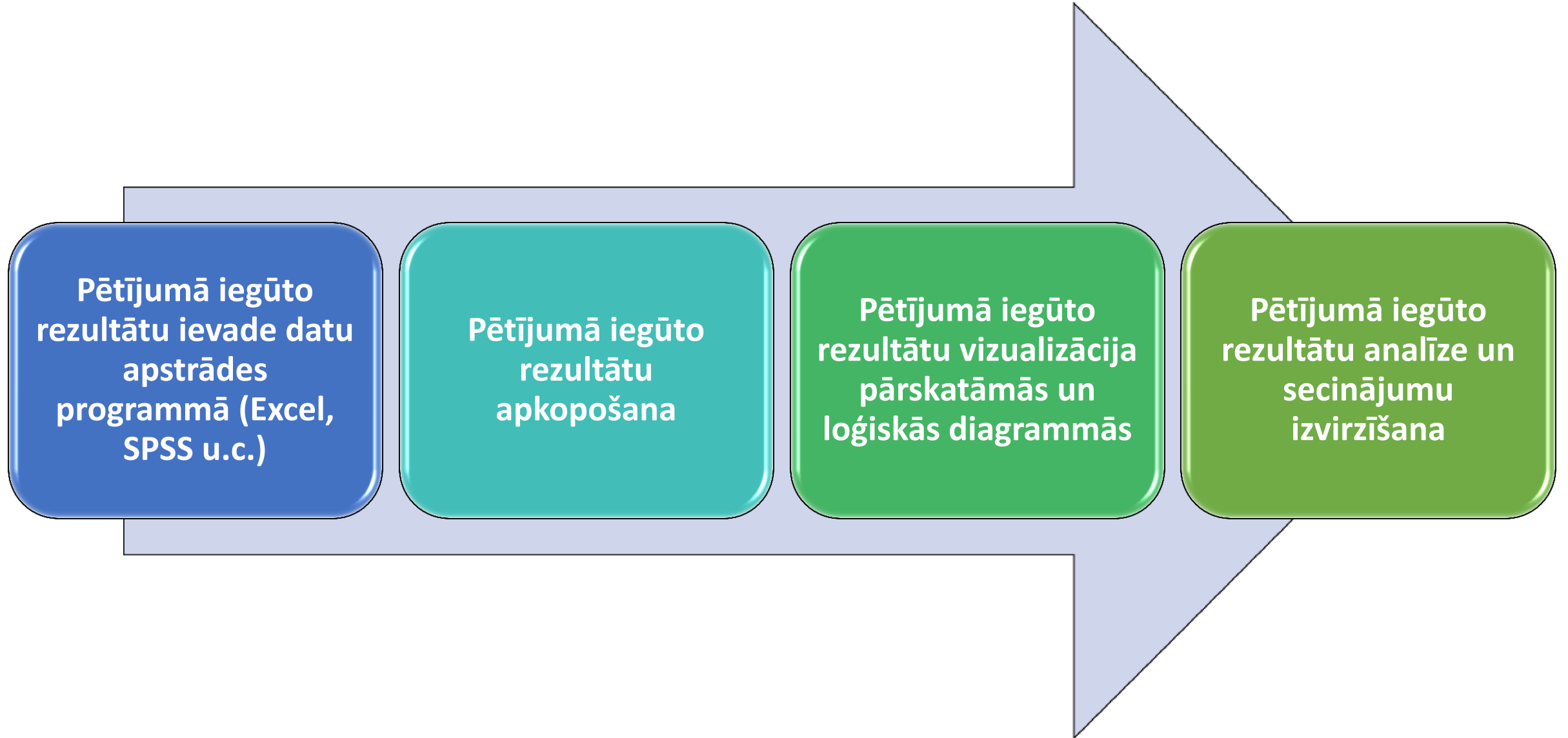


Datu apstrādes veidi

Kvalitatīvo
datu analīze

Kvantitatīvo
datu analīze

Kvantitatīvo datu analīzes soļi



Pētījumā iegūto rezultātu ievade datu apstrādes programmā

	A	B	C	D	E	F	G	H	I	J	K	L	M	N
1	Nr. p.k.	1. Jūsu dzīvesvieta	2. Jūsu vecums	3. Jūsu bērna vecums	4. Bērna dzimums	5.No kā Jūs saņemat informāciju par aprūpi?				6. No kā Jūs gribētu saņemt informāciju par aprūpi?				
2						Ģimenes ārsta	Speciālista	Masu mēdijiem	Interneta vides	Ģimenes ārsta	Speciālista	Masu mēdijiem	Interneta vides	
3	1	Cits novads	39	12	zēns		1				1			
4	2	Cits novads	34	16	zēns		1				1			
5	3	Cita Latvijas	40	10	zēns		1		1		1		1	
6	4	Rīga	28	9	zēns		1			1	1			
7	5	Cita Latvijas	47	18	meitene		1				1		1	
8	6	Cita Latvijas	46	17	meitene	1	1			1	1			
9	7	Rīga	34	4	meitene		1				1			
10	8	Rīgas	37	11	zēns		1				1			
11	9	Cits novads	33	7	zēns	1	1			1	1			
12	10	Cita Latvijas	40	13	meitene		1				1			
13	11	Cita Latvijas	38	11	meitene		1			1	1			
14	12	Cits novads	53	14	meitene		1			1				
15	13	Rīga	43	12	zēns				1	1	1			
16	14	Rīga	42	16	zēns		1		1	1	1	1		
17	15	Cits novads	34	12	zēns		1			1				
18	16	Cits novads	46	17	meitene		1				1			
19	17	Cits novads	41	17	meitene		1				1			
20	18	Cita Latvijas	33	8	zēns		1				1			
21	19	Cita Latvijas	33	4	meitene		1				1			
22	20	Cita Latvijas	33	6	meitene		1				1			
23	21	Cits novads	54	17	meitene	1	1			1	1			
24	22	Cita Latvijas	35	10	zēns		1	1	1		1			
25	23	Rīga	39	17	meitene		1				1			
26	24	Rīga	51	13	zēns		1				1			
27	25	Rīga	38	8	meitene		1				1			
28	26	Cita Latvijas	33	8	meitene		1		1	1			1	



Datu ievades veids jautājumiem, kuros iespējams norādīt vairākus atbilžu variantus!

“-”

Datu ievadei nepieciešams laiks.

“+”

**Precīzs datu apkopojums!
Iespēja iegūtos rezultātus analizēt, iedalot respondentus grupās un vērtējot atbilžu saistību starp vairākiem jautājumiem!**

Pētījumā iegūto rezultātu apkopošana

	A	B	C	D	E	F	G	H	I	J	K	L	M	N
1	Nr. p.k.	1. Jūsu dzīvesvieta	2. Jūsu vecums	3. Jūsu bērna vecums	4. Bērna dzimums	5.No kā Jūs saņemat informāciju par aprūpi?				6. No kā Jūs gribētu saņemt informāciju par aprūpi?				
2						Ģimenes ārsta	Speciālista	Masu mēdijiem	Interneta vides	Ģimenes ārsta	Speciālista	Masu mēdijiem	Interneta vides	
3	1	Cits novads	39	12	zēns		1				1			
4	2	Cits novads	34	16	zēns		1				1			
5	3	Cita Latvijas	40	10	zēns		1		1		1		1	
6	4	Rīga	28	9	zēns		1			1	1			
7	5	Cita Latvijas	47	18	meitene		1				1		1	
8	6	Cita Latvijas	46	17	meitene	1	1			1	1			
9	7	Rīga	34	4	meitene		1				1			
10	8	Rīgas	37	11	zēns		1				1			
11	9	Cits novads	33	7	zēns	1	1			1	1			
12	10	Cita Latvijas	40	13	meitene		1				1			
13	11	Cita Latvijas	38	11	meitene		1			1	1			
14	12	Cits novads	53	14	meitene		1			1				
15	13	Rīga	43	12	zēns				1	1	1			
16	14	Rīga	42	16	zēns		1		1	1	1	1		
17	15	Cits novads	34	12	zēns		1			1				
18	16	Cits novads	46	17	meitene		1				1			
19	17	Cits novads	41	17	meitene		1				1			
20	18	Cita Latvijas	33	8	zēns		1				1			
21	19	Cita Latvijas	33	4	meitene		1				1			
22	20	Cita Latvijas	33	6	meitene		1				1			
23	21	Cits novads	54	17	meitene	1	1			1	1			
24	22	Cita Latvijas	35	10	zēns		1	1	1		1			
25	23	Rīga	39	17	meitene		1				1			
26	24	Rīga	51	13	zēns		1				1			
27	25	Rīga	38	8	meitene		1				1			
28	26	Cita Latvijas	33	8	meitene		1		1	1			1	

Apkopošanas piemērs:

Rīga	32
Rīgas novads	20
Cita Latvijas pilsēta	38
Cits novads	10

Zēns	48
Meitene	52

5.No kā Jūs saņemat informāciju par aprūpi?			
Ģimenes ārsta	Speciālista	Masu mēdijiem	Interneta vides
11	99	1	15

6. No kā Jūs gribētu saņemt informāciju par aprūpi?			
Ģimenes ārsta	Speciālista	Masu mēdijiem	Interneta vides
28	93	2	10

Pētījumā iegūto rezultātu apkopošana – procentuālie rādītāji

Pētījumā piedalījās 195 respondenti

Uz jautājumu iegūta 251 atbilde

Jautājums:

Kas ikdienā jāievēro, kopjot ar atopisku dermatītu slima bērna ādu?

(iespējamās vairākas atbildes)

	Maiga ādas un matu attīrīšana	Ādas iekaisuma profilakse	Regulāra autiņu mainīšana	Uzturs, kas neizraisa alerģiju	
Atbilžu skaits	49	58	45	99	KOPĀ (%)
Procentuālais sadalījums (kopā 195)	25	30	24	51	130%
Procentuālais sadalījums (kopā 251)	20	23	18	39	100%

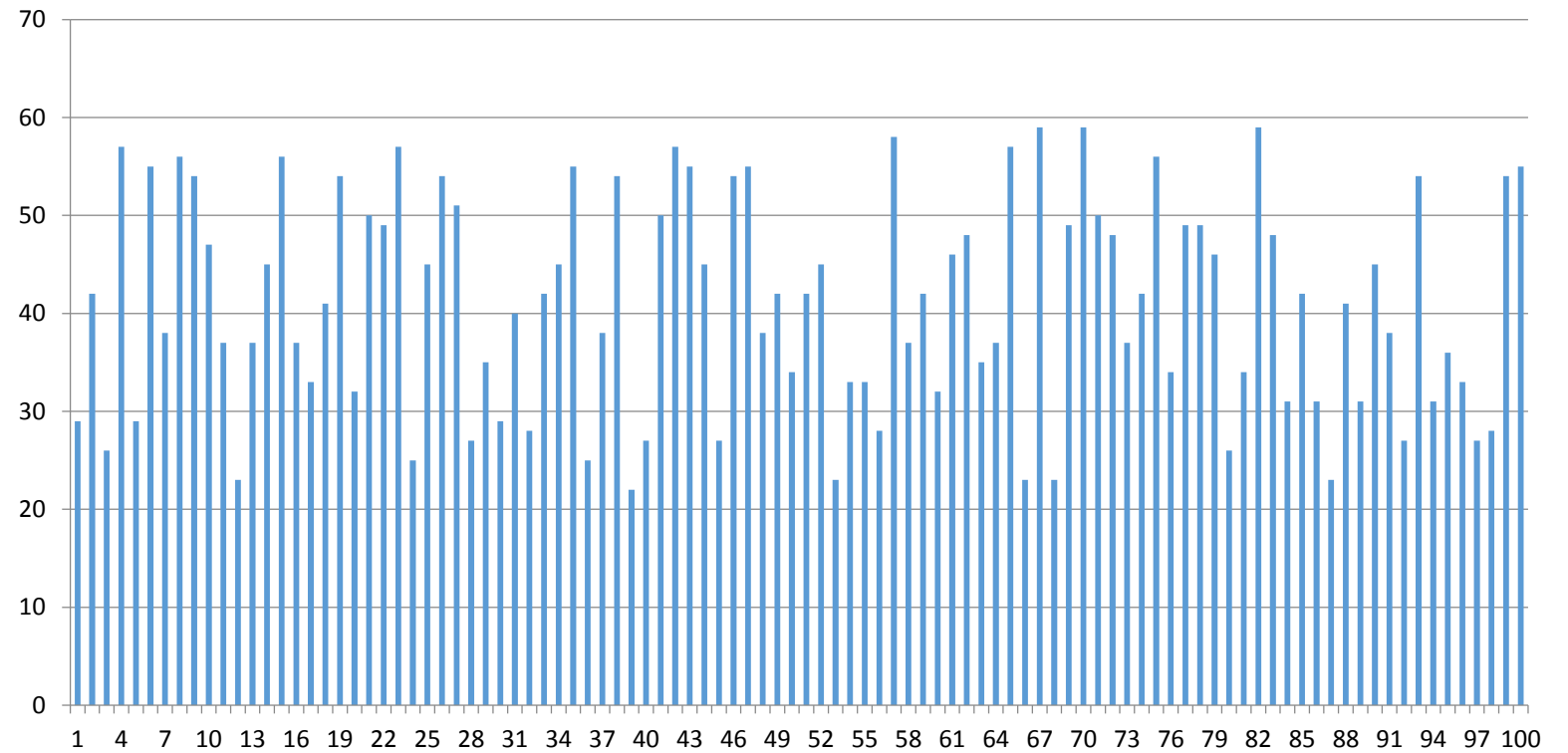
Jāņem vērā kopējais ATBILŽU skaits nevis Respondentu skaits!!

Pētījumā iegūto rezultātu apkopošana

C	D
2. Jūsu vecums	3. Jūsu bērna vecums
39	12
34	16
40	10
28	9
47	18
46	17
34	4
37	11
33	7
40	13
38	11
53	14
43	12
42	16
34	12
46	17
41	17
33	8
33	4
33	6
54	17
35	10
39	17
51	13
38	8
33	8

3. Jūsu bērna vecums:

2 g.	1
3 g.	1
4 g.	5
5 g.	6
6 g.	5
7 g.	5
8 g.	10
9 g.	3
10 g.	8
11 g.	6
12 g.	9
13 g.	3
14 g.	7
15 g.	9
16 g.	9
17 g.	11
18 g.	2



Pētījumā iegūto rezultātu vizualizācija pārskatāmās un loģiskās diagrammās

1. Jūsu dzīvesvieta:

Rīga	32
Rīgas novads	20
Cita Latvijas pilsēta	38
Cits novads	10

4. Jūsu bērna dzimums:

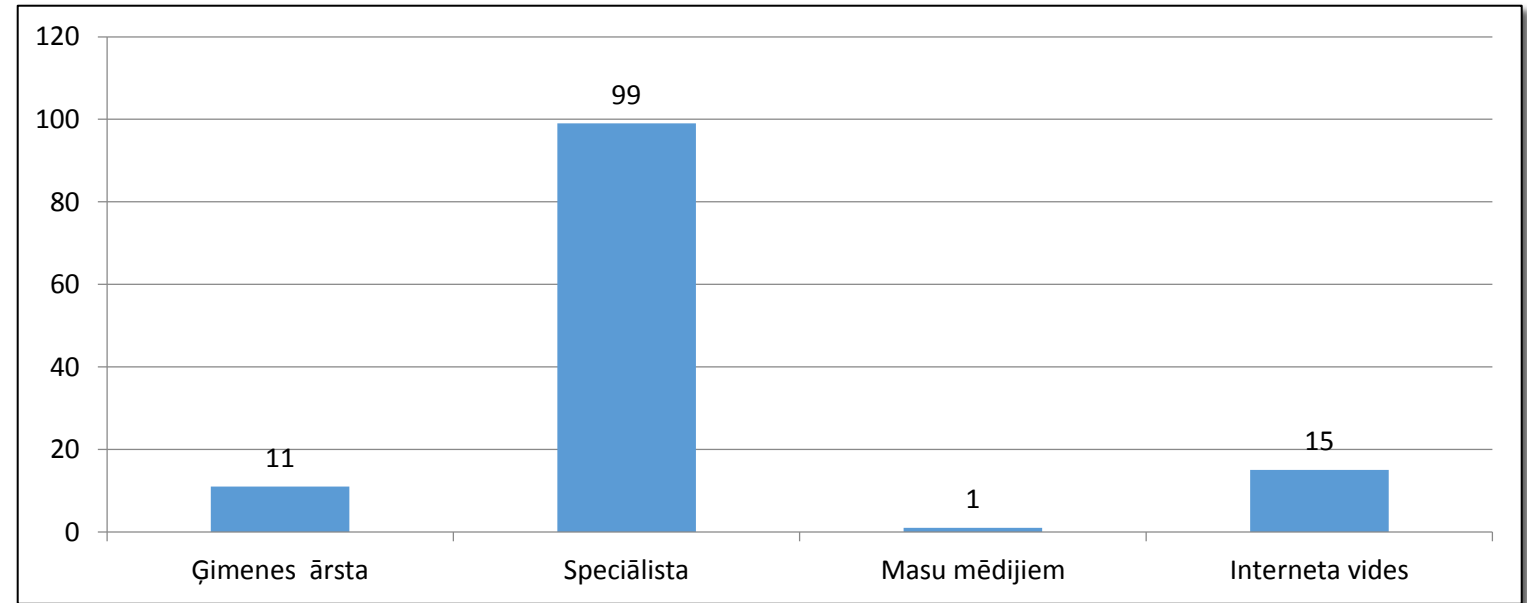
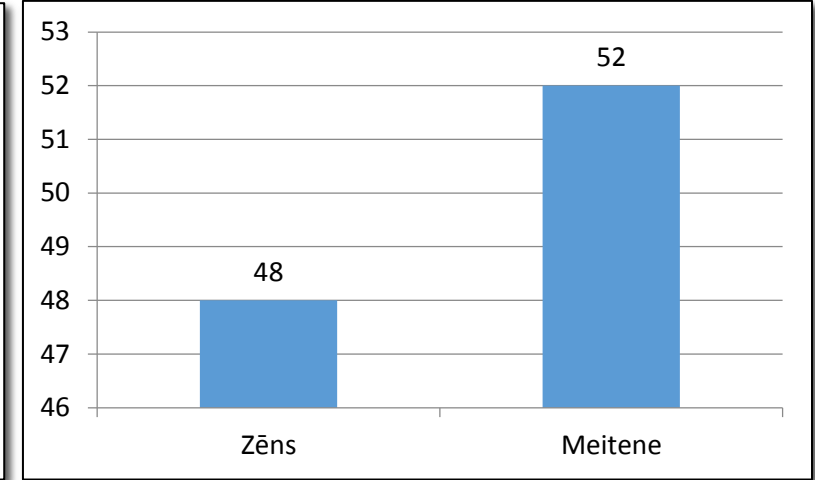
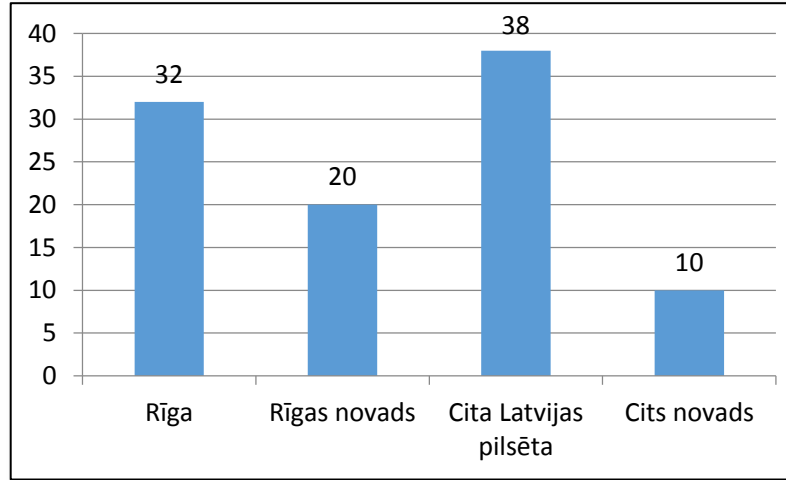
Zēns	48
Meitene	52

5. No kā Jūs saņemat informāciju par aprūpi?

Ģimenes ārsta	Speciālista	Masu medijiem	Interneta vides
11	99	1	15

6. No kā Jūs gribētu saņemt informāciju par aprūpi?

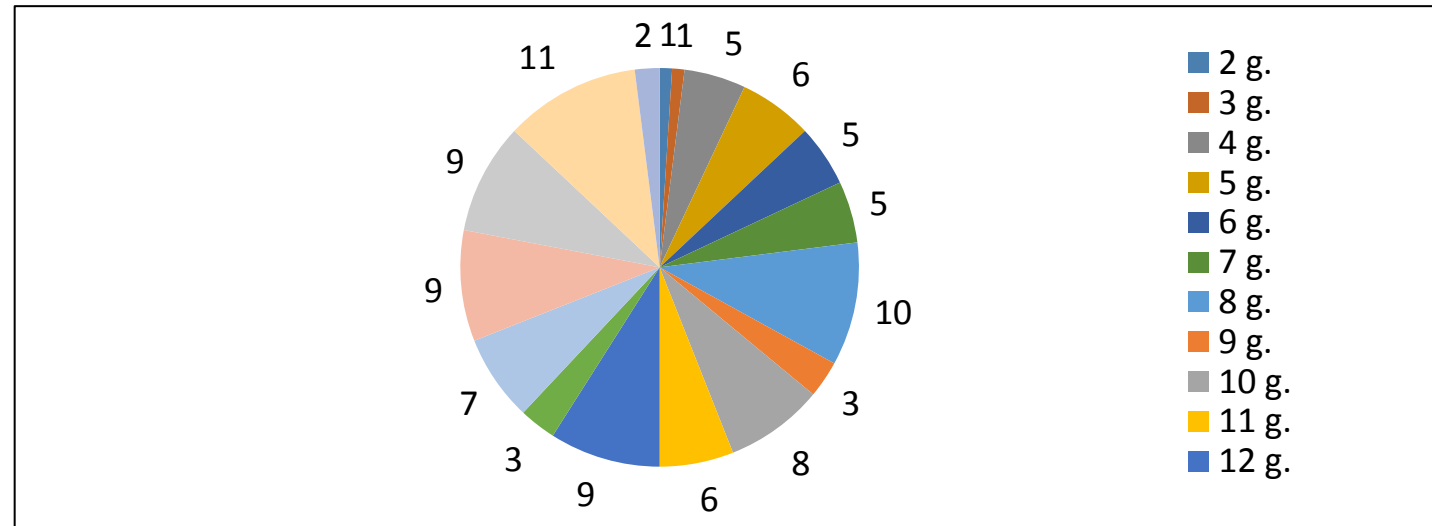
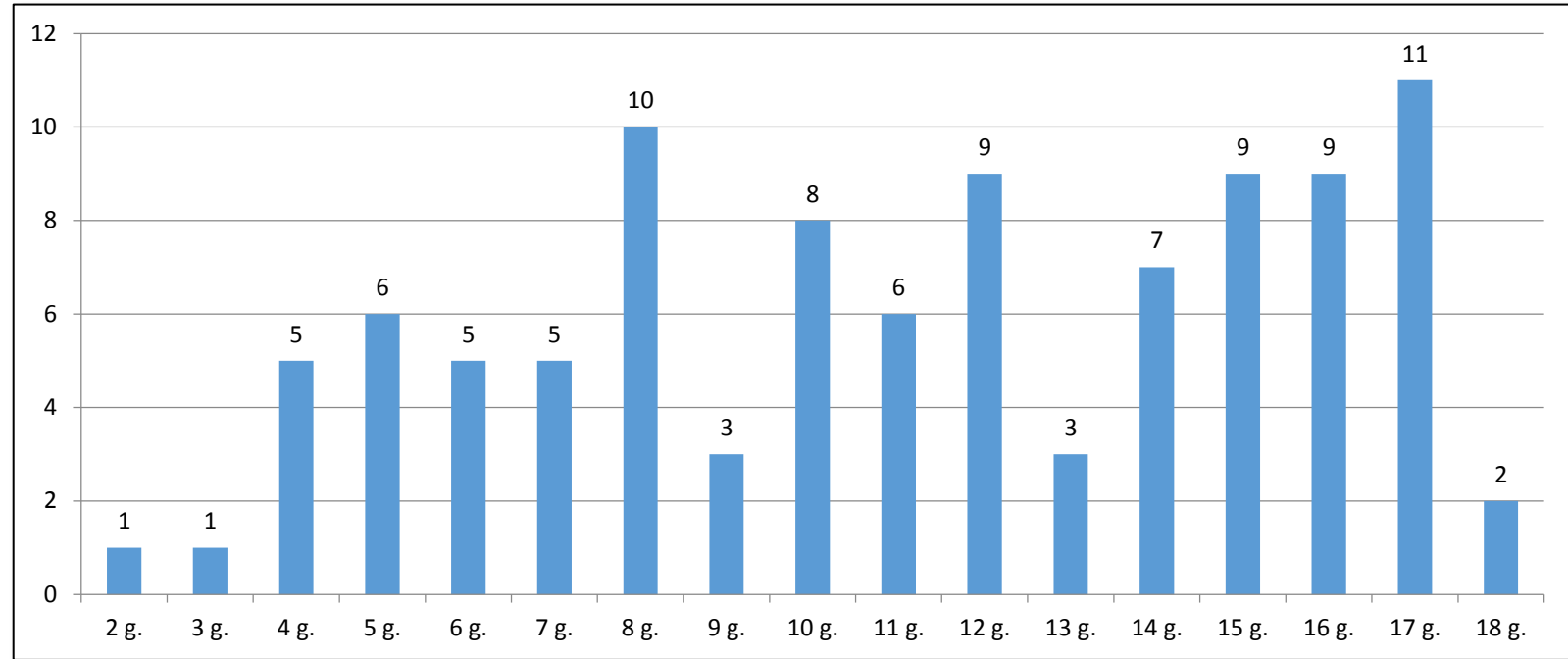
Ģimenes ārsta	Speciālista	Masu medijiem	Interneta vides
28	93	2	10



Pētījumā iegūto rezultātu vizualizācija pārskatāmās un loģiskās diagrammās

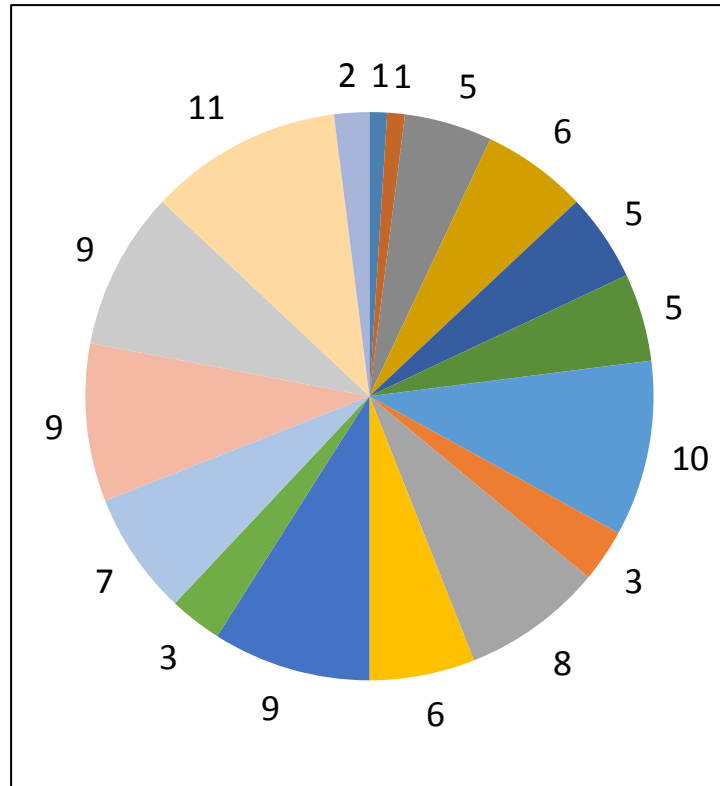
3. Jūsu bērna vecums:

2 g.	1
3 g.	1
4 g.	5
5 g.	6
6 g.	5
7 g.	5
8 g.	10
9 g.	3
10 g.	8
11 g.	6
12 g.	9
13 g.	3
14 g.	7
15 g.	9
16 g.	9
17 g.	11
18 g.	2

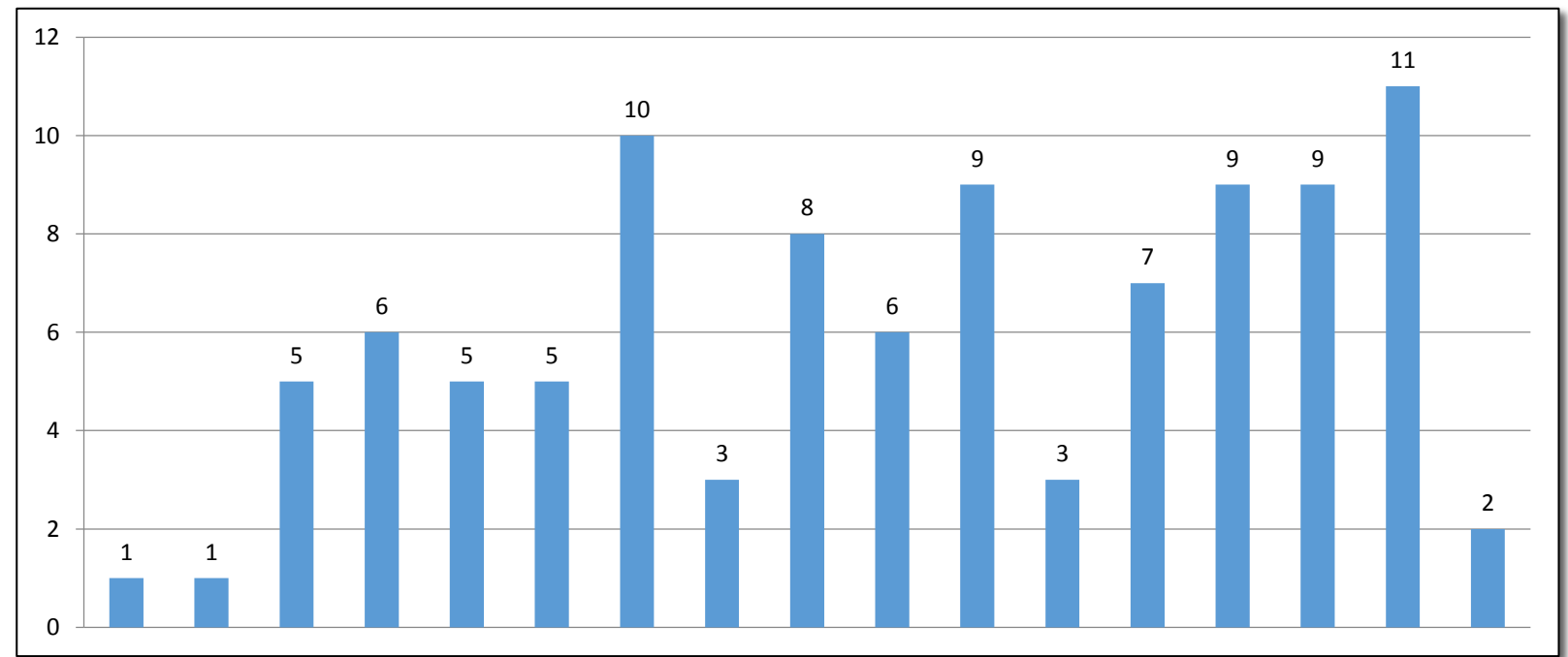


Diagrammu piemēri:

Netiek norādīts krāsu atšifrējums:



Netiek norādīta kategoriju ass (horizontālā)

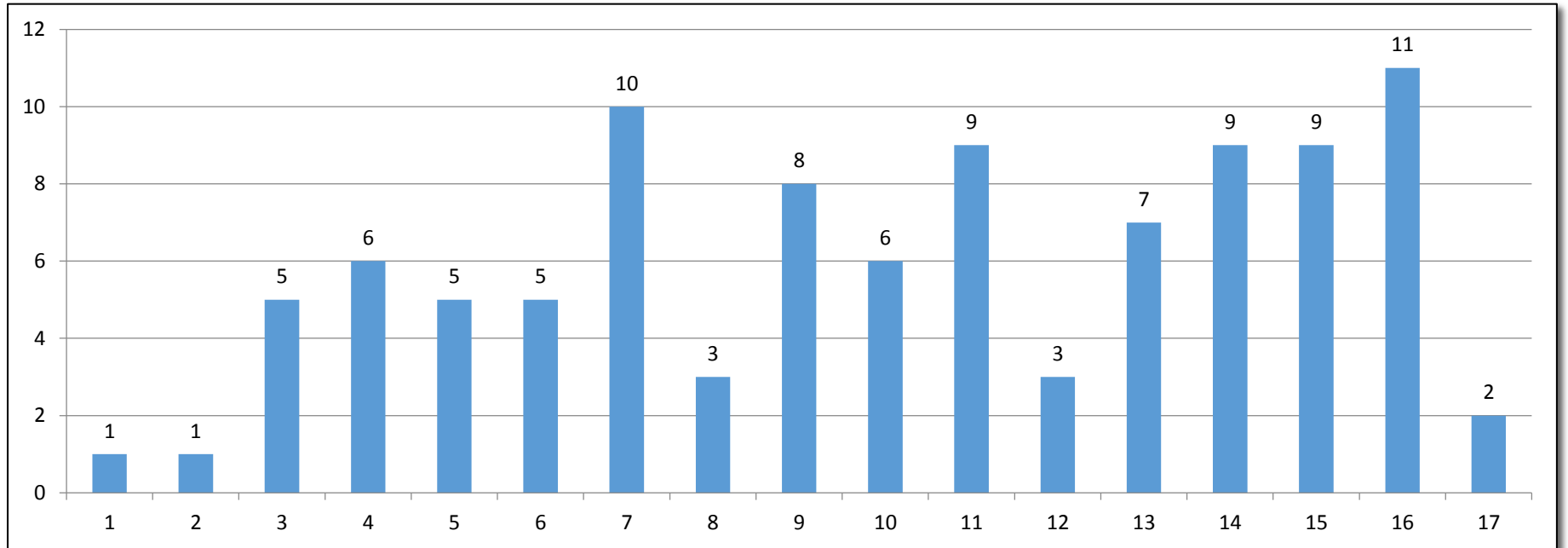


Diagrammu piemēri:

3. Jūsu bērna vecums:

2 g.	1
3 g.	1
4 g.	5
5 g.	6
6 g.	5
7 g.	5
8 g.	10
9 g.	3
10 g.	8
11 g.	6
12 g.	9
13 g.	3
14 g.	7
15 g.	9
16 g.	9
17 g.	11
18 g.	2

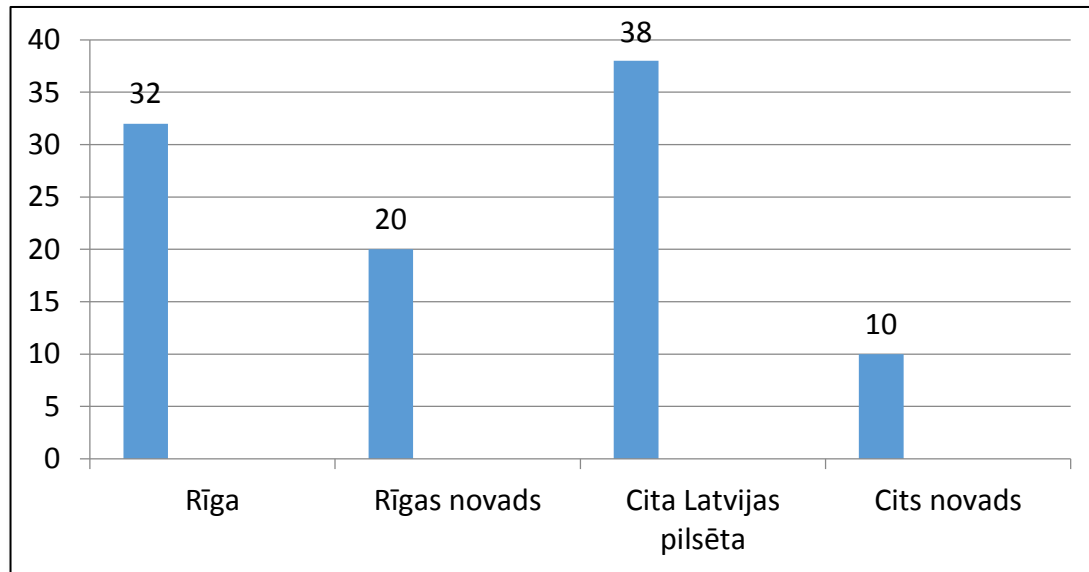
Kategoriju ass neietver vecuma grupu nosaukumus (horizontālā ass)



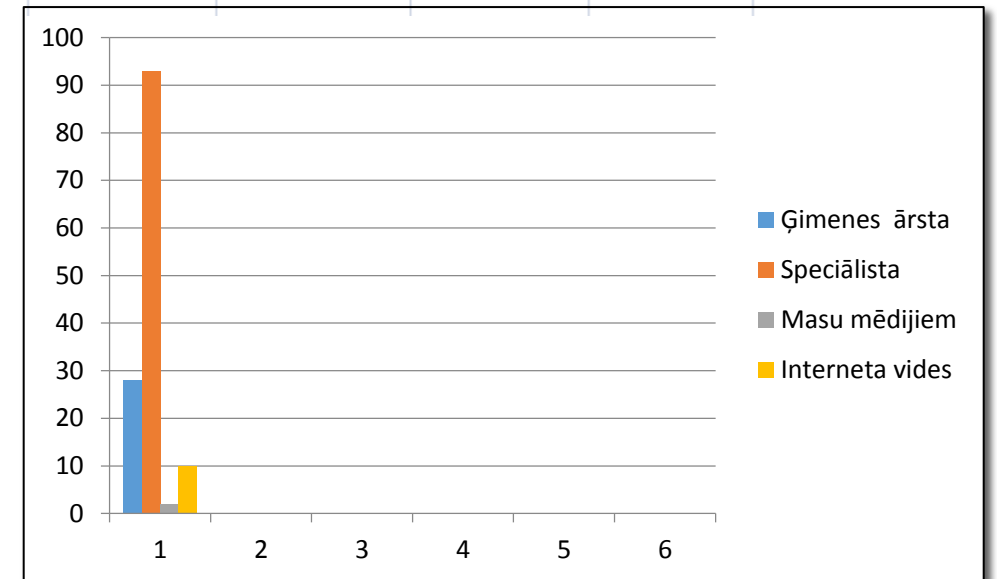
Diagrammu piemēri:

Iezīmējot pārāk daudz nevajadzīgus datus (tukšas šūnas), tās tiek iekļautas diagrammā

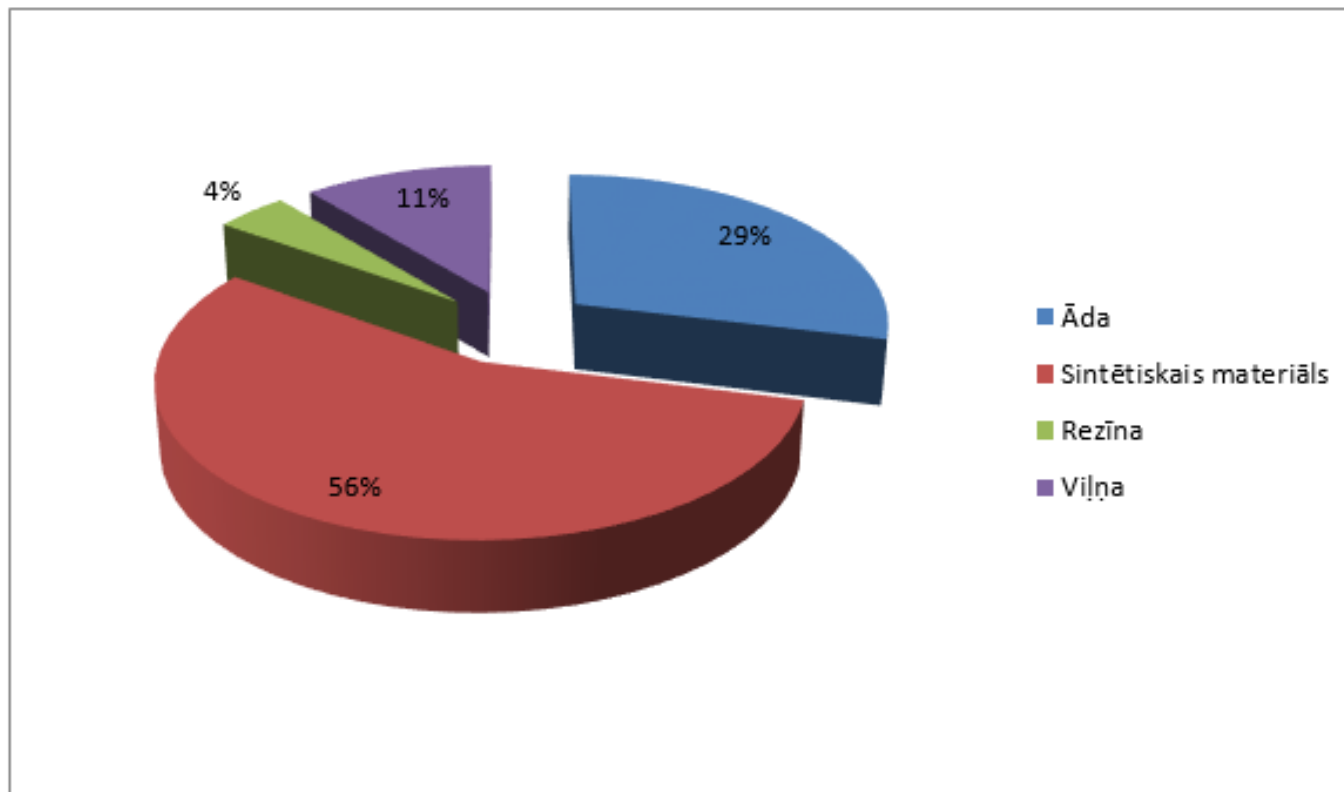
123					
124	Rīga	32			
125	Rīgas novads	20			
126	Cita Latvijas pilsēta	38			
127	Cits novads	10			
128					



6. No kā Jūs gribētu saņemt informāciju par			
Ģimenes ārsta	Speciālista	Masu mēdijiem	Interneta vides
28	93	2	10



Pētījumā iegūto rezultātu analīze un secinājumu izvirzīšana



16.att. Materiāla apavu izvēle

Aptauja rāda, ka 56% respondentu pērk savam bērnam apavus no sintētiskā materiāla, bet 29% aptaujāto respondentu pērk savam bērnam ādas apavus. 4% respondentu atzīmēja atbildi no rezīnas un pārējie 11% pērk viļņa apavus.

Diagrammā attēlotās informācijas tieša atrakstīšana tekstā **NAV** datu analīze!!!

Datu analīzes procesā jāizdara secinājums katram anketas jautājumam – ko tas dod?, kas no tā izriet?

Apskatot anketas jautājumu savstarpējo saistību, datu analīze tiek padziļināta!

Paldies par uzmanību!